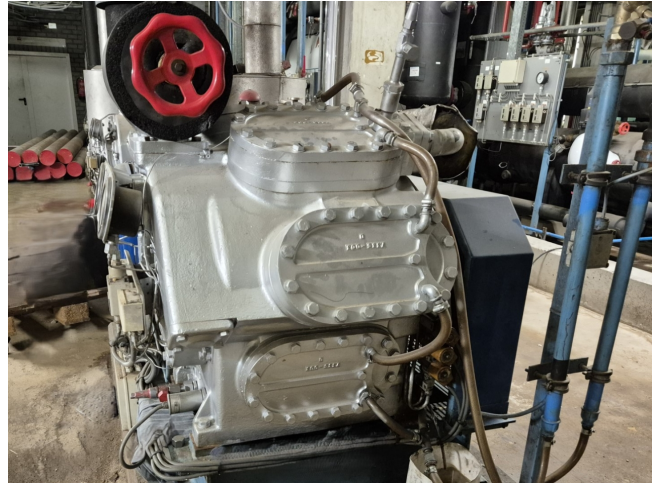


Sabroe SMC 108L

Specifications

| | |
|------------------------------|------------------------------------|
| Merk | Sabroe |
| Type | SMC 108L |
| Koudemiddel | NH 3 (ammonia) |
| kW at +10°C/+40°C | 494,8 |
| kW at 0°C/+40°C | 327,2 |
| kW at -5°C/+40°C | 260,4 |
| kW at -10°C/+40°C | 203,5 |
| Onbelaste aanloop | ✓ |
| Capaciteits Controle | ✓ |
| Op stalen frame | ✓ |
| Druk veiligheids schakelaars | ✓ |
| Manometers | ✓ |
| Olie afscheider | ✓ |
| Kijk glas | ✓ |
| Magneet Afsluiter | ✓ |
| Opmerkingen | Y.o.b. 1986 |
| Opmerkingen | *Capacity based on R717 (Ammonia). |
| Afmetingen | 2200x1000x2130 mm (LxWxH) |
| Stock | 1 |



Description

Used Sabroe SMC 108L

Gebruikte Sabroe SMC 108L zuigercompressor op NH3 (ammoniak). Compleet met een Leroy Somer P 250 S-4 elektromotor - 50 Hz - 75 kW - 1465 tpm, olieafscheider met een inhoud van 65 liter, druk- en veiligheidsschakelaars/meters en een kijkglas.

